



Fugenlose Bodenbeläge

Industriebodenbeläge
Decor-Beläge



coSimo Floorline AG

Mehr als 20 Jahre erfolgreiche Geschäftstätigkeit und rund 15 Mitarbeiter, die teilweise über 30 Jahre Erfahrung im Bereich Industrieböden verfügen, machen coSimo zum Spezialisten für fugenlose Bodenbeläge.

Eine gründliche Beratung, perfekte Planung und sorgfältige, fachgerechte Arbeit sind und bleiben unsere erklärten Geschäftsziele. Nicht mehr und nicht weniger. Doch bleiben wir stets «auf dem Boden». Für alle Belagsarbeiten bei Neubauten, Umbauten, Renovationen und in Spezialfällen sind wir Ihr unkomplizierter, leistungsstarker und zuverlässiger Partner.

Wir freuen uns darauf, für Sie arbeiten zu dürfen.



Hans Stöckli, Geschäftsführer



Thomas Hoher, Geschäftsführer



Andrea Graf, Sekretariat

Fugenlose Bodenbeläge

Fugenlose Bodenbeläge werden in Fabriken, Werkstätten, Montagehallen, Lagerräumen, in der Nahrungsmittelindustrie, in Reinräumen, Nassräumen, Spitälern, Schulhäusern, Verkaufsräumen, Parkhäusern, Büro- und Wohnräumen eingesetzt – beinahe überall also. Je nach Bedarf und Nutzung entscheidet sich, welchen funktionalen, technischen und auch ästhetischen Anforderungen der Bodenbelag genügen muss. Als Spezialist für fugenlose Bodensysteme können wir für sämtliche Einsatzbereiche eine abgestimmte Lösung bieten, die nicht nur alle funktionalen Anforderungen erstklassig erfüllt, sondern auch der Kreativität der Planer den nötigen Spielraum gewährt.

Unsere Belagsarten

- Kunstharzbeläge:**
- Fließbeläge
 - Einstreubeläge
 - Industrieboden-Sanierungen
 - Parkhausbeschichtungen
 - Wandbeschichtungen

- Zement-Kunstharz-Beläge:**
- Feinmörtelbeläge
 - Wandbeschichtungen

- Zementöse Beläge:**
- Hartbetonbeläge
 - Decor-Hartbetonbeläge



coSimo-Feinmörtelbeläge

Feinmörtelbeläge: Dekorative Bodenbeläge und Wandbeschichtung

Typ: coSifloor Futuro

Bindemittel: Materialkombination von Kunstharzen und Zement

- Eigenschaften:
- fugenlos für ästhetische Ansprüche
 - moderne Architektur
 - pflegeleicht
 - lichtecht
 - langlebig
 - trittsicher
 - atmungsaktiv
 - handwerklich hergestellt
 - lebendige Struktur
 - schwer entflammbar bis nicht brennbar
 - verschiedene Oberflächenstrukturen
 - von unifarben bis wolkig möglich
 - individuelle Farbmischungen möglich
 - Belagsstärke 2-4 mm



coSimo-Futuro-Feinmörtelbelag wurde entwickelt, um Architekten und Designern einen breiten Spielraum für die individuelle Raumgestaltung zu öffnen. Der fugenlose Auftrag, auch an Wänden und über Treppen hinweg, schafft eine optische Ruhe, die architektonische Details und Einrichtungen optimal zur Geltung bringt.

Der Futuro-Belag wird in mehreren Schichten ineinandergearbeitet. Durch die handwerkliche Verarbeitung entstehen Farbtonnuancen, Schattierungen und Strukturunterschiede, wodurch der Belag eine unverwechselbare, eigenständige Oberfläche erhält.

coSimo Futuro



coSimo Futuro WH



coSimo Futuro WH



coSimo Futuro WH





coSimo-FlieSSbeläge

PU-FlieSSbeläge: Dekorative und komfortable Beschichtung

Typ: coSifloor F-PU

Bindemittel: Polyurethan

- Eigenschaften:
- fugenlos
 - reinigungsfreundlich
 - trittschalldämmend
 - rissüberbrückend
 - gute chemische und mechanische Beständigkeit
 - wasserdicht
 - lösungsmittelfrei
 - langlebig
 - porenfreie Oberfläche
 - lichtecht und UV-beständig
 - elektrisch leitfähige Systeme möglich
 - Einfärbung nach RAL- oder NCS-Farbtönen
 - Belagsstärke 2-3 mm

Epoxi-FlieSSbeläge: Hohe Abrasions- und Druckfestigkeit

Typ: coSifloor F-EP

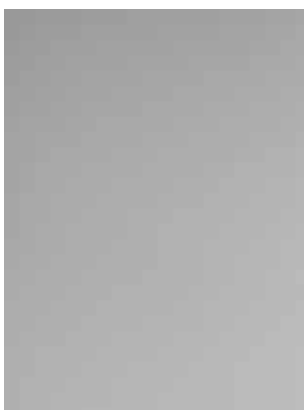
Bindemittel: Epoxidharz

- Eigenschaften:
- fugenlos
 - reinigungsfreundlich
 - sehr gute chemische und mechanische Beständigkeit
 - hohe Abrasions- und Druckfestigkeit
 - wasserdicht
 - lösungsmittelfrei
 - langlebig
 - porenfreie Oberfläche
 - elektrisch leitfähige Systeme möglich
 - Einfärbung nach RAL- oder NCS-Farbtönen
 - Belagsstärke 2-3 mm



coSifloor-F-Flieβbeläge können je nach Anwendung in verschiedenen Belagsstärken und aus verschiedenen Materialien hergestellt werden. Die verwendeten Bindemittel sind lösungsmittelfrei und entsprechen immer dem aktuellen Stand der Technik.

coSifloor F-PU
Einfärbung nach RAL oder NCS



coSifloor F-PU
Einfärbung nach RAL oder NCS
mit Chips



coSifloor F-EP
Einfärbung nach RAL oder NCS



Wandbeschichtung
Einfärbung nach RAL oder NCS





coSimo-Einstreubeläge

Einstreubeläge: Die vielseitige Beschichtung für Industrie und Parkhäuser

Typ: coSifloor R

Bindemittel: Epoxidharze

- Eigenschaften:
- fugenlos
 - rutschfeste Oberflächen
 - robust
 - reinigungsfreundlich
 - gute chemische und mechanische Beständigkeit
 - hohe Abrasions- und Druckfestigkeit
 - wasserdicht
 - lösungsmittelfrei
 - langlebig
 - porenfreie Oberfläche
 - elektrisch leitfähige Systeme möglich
 - Belagsstärke 2-5 mm

Typ: Parkdeckbeschichtung

Bindemittel: Epoxid- und Polyurethanharze

- Eigenschaften:
- fugenlos
 - rutschfeste Oberflächen
 - rissüberbrückend
 - robust
 - reinigungsfreundlich
 - gute chemische und mechanische Beständigkeit
 - wasserdicht
 - lösungsmittelfrei
 - langlebig
 - porenfreie Oberfläche
 - Belagsstärke 3-5 mm



coSifloor-R-Einstreubeläge können je nach Anwendung mit verschiedenen Belagsstärken, Materialien und Eigenschaften hergestellt werden. Die verwendeten Bindemittel sind lösungsmittelfrei und entsprechen immer dem aktuellen Stand der Technik.

Parkdeckbeschichtungen erfüllen je nach System gleich mehrere Aufgaben. Sie sorgen für die Wasserdichtigkeit des Bodenbelags und verleihen ihm gleichzeitig ein optisch ansprechendes Aussehen. Zusätzliche Herausforderungen für den Belag sind Tausalzbeaufschlagung, mechanische Beanspruchung und Rissüberbrückung. Diese Faktoren erfordern ein System, das einen effektiven Schutz gewährleistet.

coSifloor R

Einfärbung nach RAL oder NCS



coSifloor R

Einfärbung nach RAL oder NCS



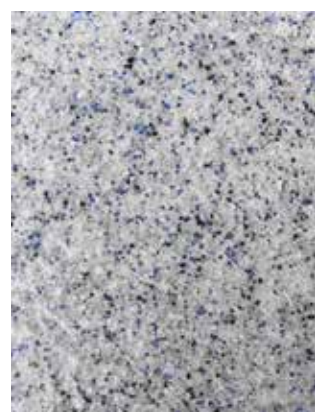
coSifloor R, Quarzcolor

Einfärbung mit Farbsanden



coSifloor R, Quarzcolor

Einfärbung mit Farbsanden





coSimo-Hartbetonbeläge

Hartbetonbeläge: Die mineralischen Bodenbeläge

Typ: coSifloor-Duro-Hartbetonbeläge
coSifloor-Decor-Hartbetonbeläge

Bindemittel: Portlandzement

Eigenschaften:

- fugenlos
- handwerklich hergestellt
- lebendige Oberfläche
- verschleissfeste Oberfläche
- hohe Druckfestigkeit
- lichtecht
- langlebig
- trittsicher
- dampfdiffundierend
- nicht brennbar
- elektrisch leitfähig
- verschiedene Oberflächenbehandlungen möglich
- individuelle Farbmischungen möglich
- Belagsstärke im Verbund ab 25 mm
- Belagsstärke schwimmend ab 80 mm



coSifloor Duro zeichnet sich durch eine harte, verschleissfeste Oberfläche aus. Die Widerstandsfähigkeit eines Hartbetonbelags wird im Wesentlichen von Zuschlagstoffen und der Verarbeitung beeinflusst. Durch ausgewählte Oberflächeneinstreuung kann die Abriebfestigkeit optimiert werden.

coSifloor Decor wird dank unterschiedlicher Einfärbung und verschiedenen Oberflächenbehandlungen vermehrt im dekorativen Bereich eingesetzt. Durch unsere langjährige Erfahrung mit zementösen Bodenbelägen können wir je nach Bedarf eine massgeschneiderte Lösung anbieten.

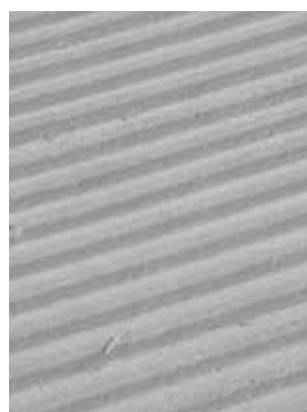
coSifloor Duro
geglättet



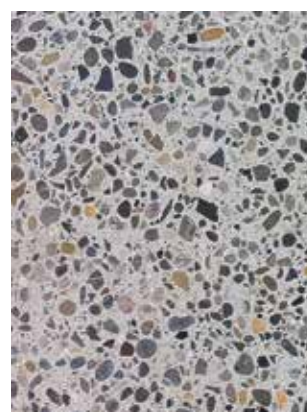
coSifloor Duro
Besenstrich



coSifloor Duro
gerillt



coSifloor Decor
geschliffen





coSimo Floorline AG
Zürcherstrasse 140
8953 Dietikon
Telefon 044 774 15 66
Fax 044 774 15 67
info@cosimo-floorline.ch
www.cosimo-floorline.ch